

Les ventes en avril 2020

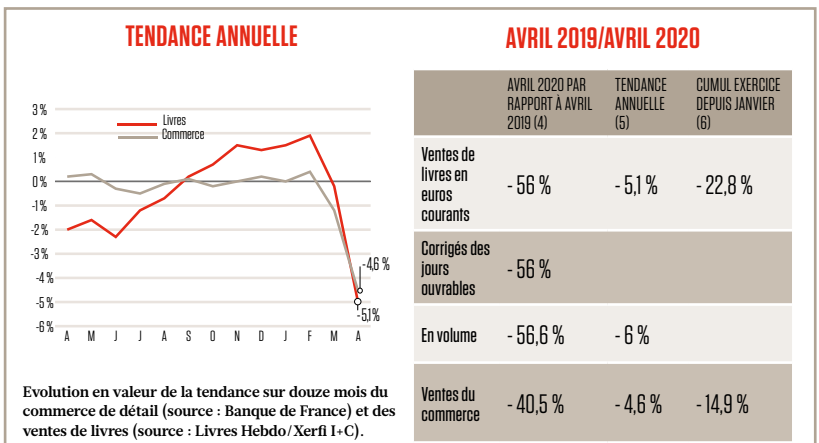
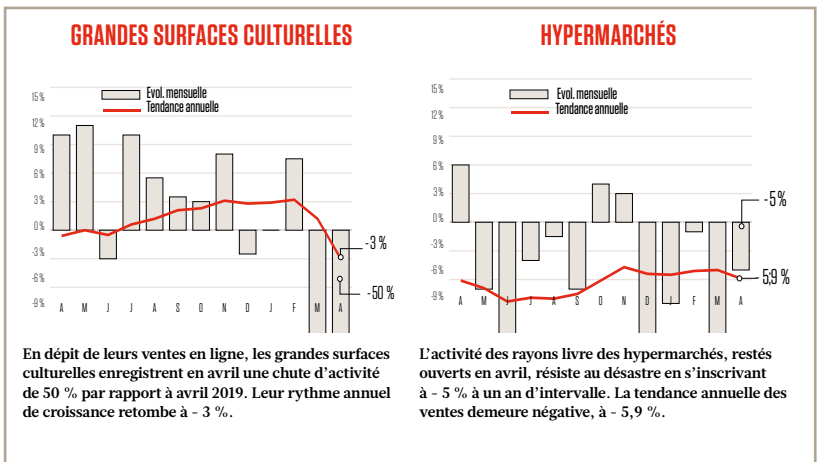
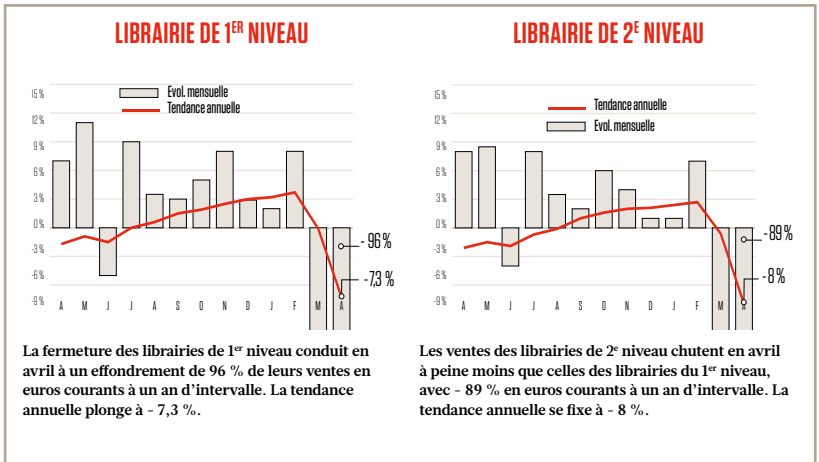
Tableau de bord

Indicateurs Livres Hebdo/Xerfi/I+C

- 56 %
ÉVOLUTION MENSUELLE
EN EUROS COURANTS
AVRIL 2019 : 8,5 %

Chute historique

Confinement et fermeture des librairies ont provoqué en avril une chute inédite des ventes de livres : -56 % en euros courants à un an d'intervalle. La tendance annuelle s'affaïsse à -5,1 %, contre +2 % en février. Les performances sont très contrastées suivant les circuits. Les hypermarchés sont les mieux lotis (-5 %) sans parvenir à attirer la clientèle de la librairie. L'essor de la vente à distance ne suffit pas à sauver les grandes surfaces culturelles (-50 %). Les librairies du 2^e niveau (-89 %) et surtout du 1^{er} (-96 %) s'effondrent. En deux mois, les tendances annuelles se sont détériorées d'un point seulement dans les hypermarchés, mais de six dans les grandes surfaces culturelles et de 11 dans les librairies. Ces évolutions surviennent quand l'ensemble du commerce de détail (tous produits confondus) paye un lourd tribut à la crise sanitaire, avec -40,5 % en avril malgré la poussée de l'alimentaire (+4,1 %). Sur douze mois, il recule de 4,6 %, affichant désormais un différentiel d'évolution positif avec le marché du livre.



(1) Y compris ventes en ligne. (2) Y compris ventes en ligne, soldeurs, grands magasins. (3) Y compris ventes en ligne et clubs (VPC et via détaillants). (4) Evolution du CA par rapport au même mois de l'année précédente en euros courants. (5) Evolution du CA sur douze mois par rapport aux douze mois précédents. (6) CA moyen de l'année calendaire. Baromètre réalisé par l'Institut Xerfi I+C pour le compte de Livres Hebdo à partir d'une enquête auprès d'un large échantillon représentatif des librairies générales de premier niveau, librairies de deuxième niveau, grandes surfaces culturelles, hypermarchés, librairies en ligne, clubs, soldeurs et grands magasins. Les résultats sont établis selon la méthode des quotas pondérés. Précédent baromètre : LH 1264 du 22.5.2020, p. 42.